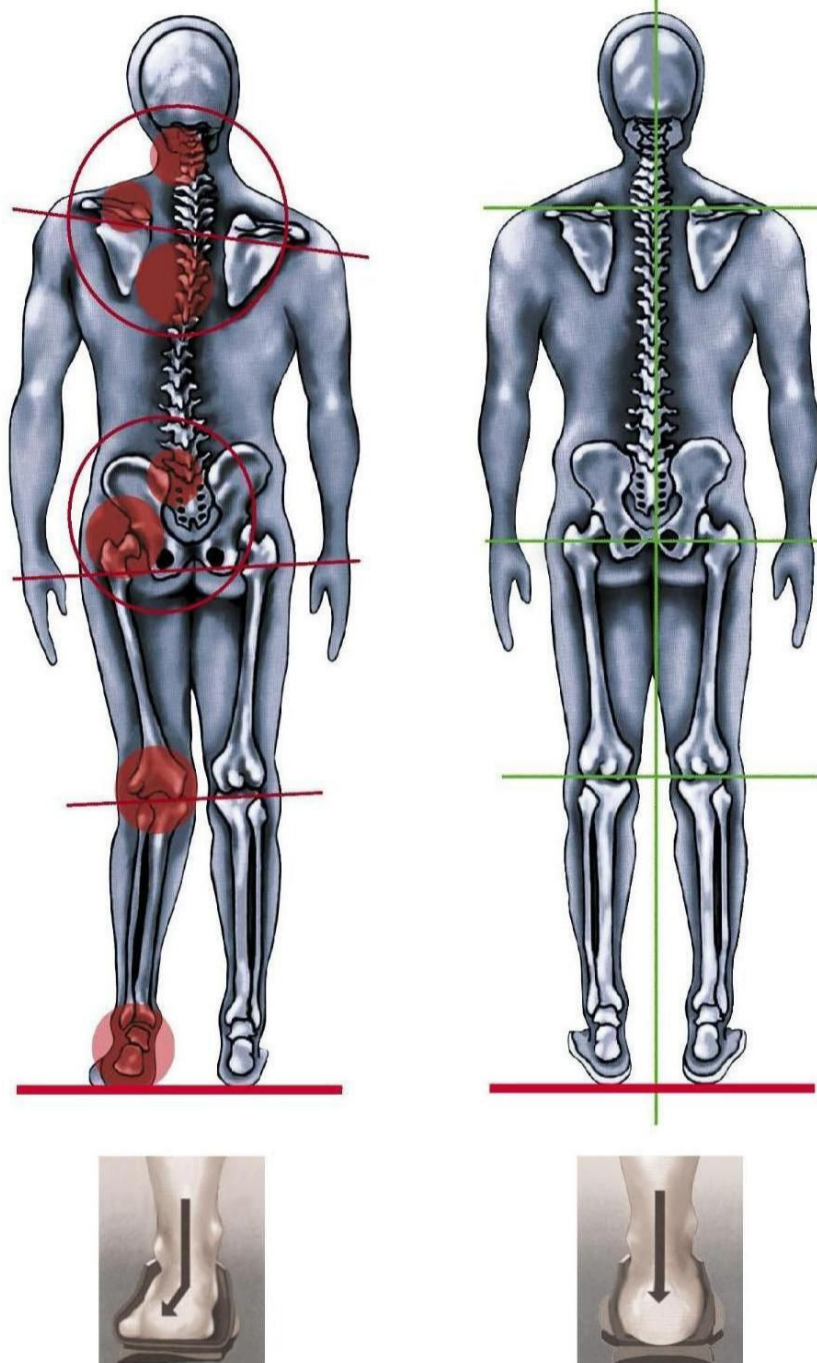




Endlich Schuheinlagen, die wirken!

Die Ferse ist das Grundelement des ganzen Bewegungsapparates.

Knickt sie leicht nach innen, können Probleme in Knie, Hüfte und Schulter die Folge sein.



Eine gerade Ferse bewirkt eine aufrechte Körperhaltung.

**Nur Jurtin
Systemeinlagen
richten die
Ferse auf.**



Anfertigung von
Jurtin medical Systemeinslagen
hier in unserem Geschäft.
Beratung und Terminvereinbarung
finden bei uns statt.



Manuela Wesselowitsch

Jurtin medical Partner

Florianiplatz 18-19, 8200 Gleisdorf
0664/25 20 430, office@im-gleichgewicht.at



LUST AUF SCHÖNE SCHUHE

TRUMMER

FELDBACH
Hauptplatz 9 - 03152/5731

• GÜSSING
P.G.Leser Str. 15 - 03322/424 67

• JENNERSDORF
Real Markt - 03329/45475